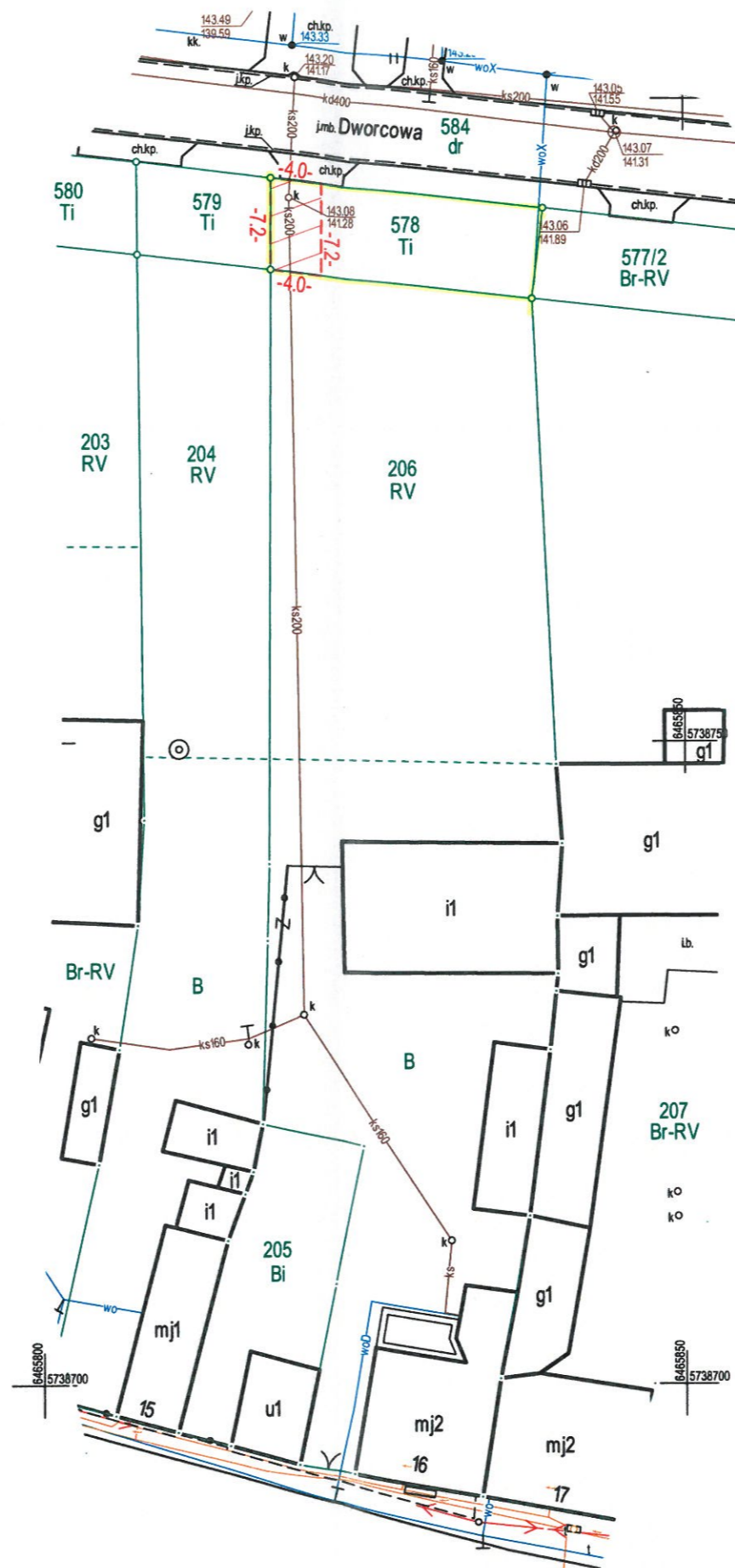


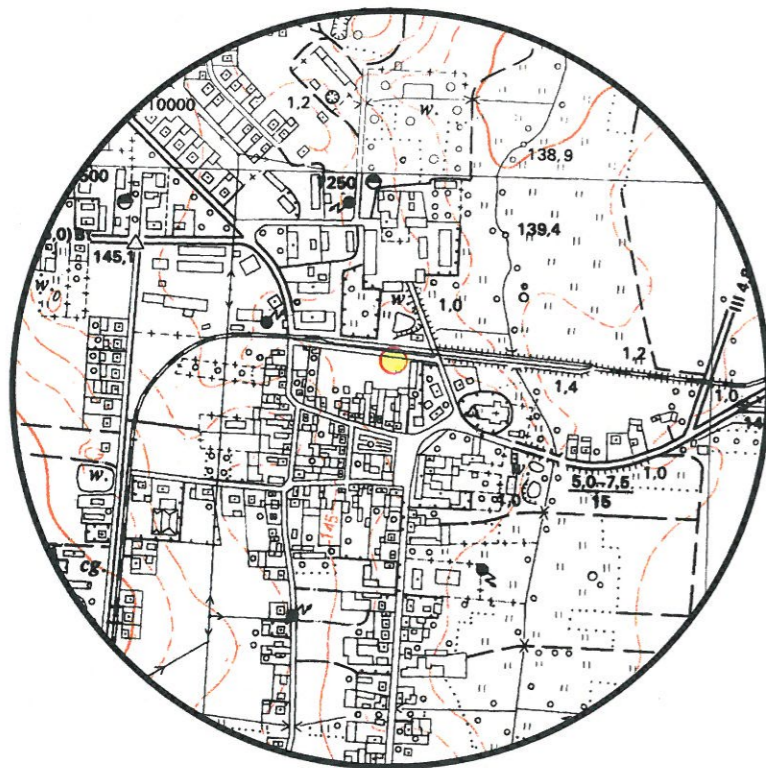
— Obszar projektowanej służebności gruntowej pow. ca: 0.0030ha

MAPA ZASADNICZA SKALA 1:500

Przybliżona długość sieci kanalizacji sanitarnej usytuowanej na dz. 578 oznaczonej na mapie jako "ks200" - ca: 7.2m



SZKIC ORIENTACYJNY 1:10000



woj. Wielkopolskie
powiat: krotoszyński
gmina: Rozdrażew 301205_2
obręb: Rozdrażew 0009
działka: 578
powierzchnia: 0.0200ha
księga wieczysta: KZ1R/00022500/9



Tomasz Kęsy GEOBONIT

Nowa Wieś 43

63-708 Rozdrażew

NIP 6211685630

tel. +48 662 184 730

e-mail: geobonit@vp.pl

inż. Tomasz Kęsy
GEODETA UPRAWNIONY
Nowa Wieś 43, 63-708 Rozdrażew
tel. 662-184-730
Upr. GGK Nr 23085 w zakresie 1 i 2