

MAPA DO CELÓW PROJEKTOWYCH  
SKALA 1:500

Województwo: wielkopolskie,  
Powiat: krotoszyński,  
Jednostka ewidencyjna: 301205\_2, Rozdrażew,  
Obreń ewidencyjny: 301205\_2.0009, Rozdrażew,  
KERG: R009-1/2012  
Układ współrzędnych prostokątnych płaskich: lokalny,  
Układ wysokościowy: "Kronształ",  
Zakres aktualizacji:  
Kozłmin Wielkopolski, dnia 2 kwietnia 2012 r.  
Mapa została sporządzona bez ustalania obciążeń służebnościami  
gruntowymi ujawnionymi w księgach wieczystych.

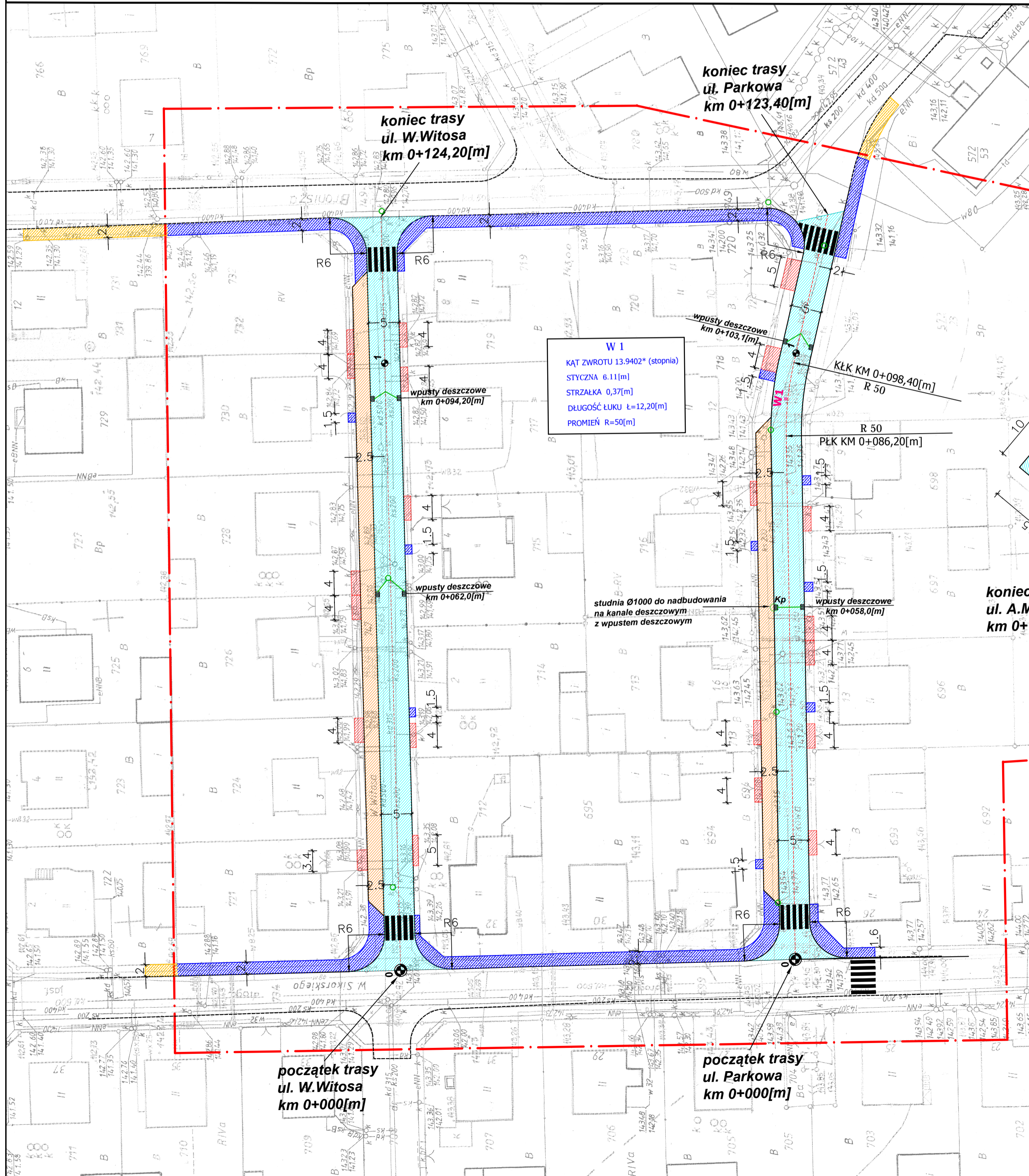
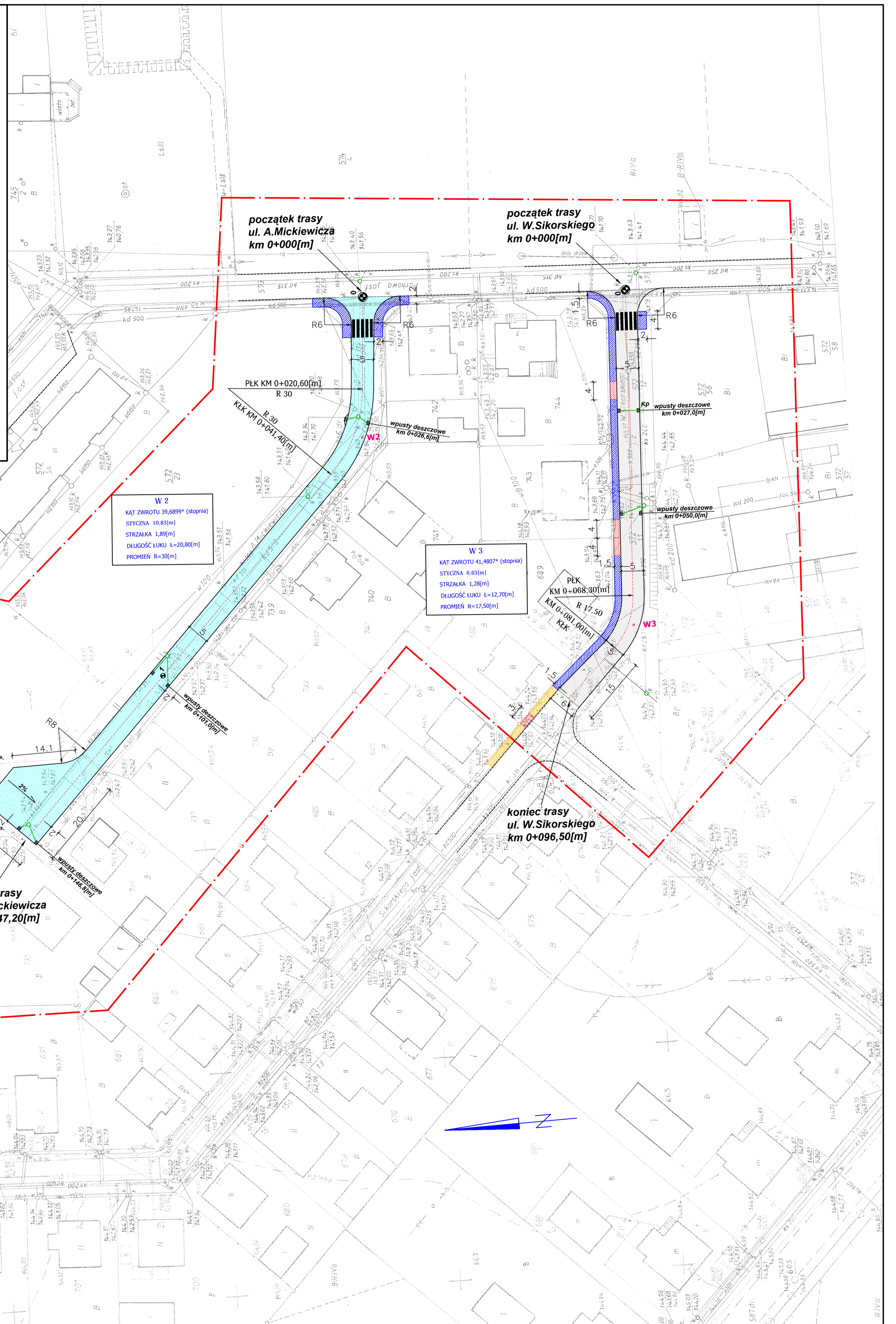
LEGENDA :

- projektowana ulica Sikorskiego o nawierzchni bitumicznej
- projektowane ulice o nawierzchni z kostki brukowej betonowej gr.8[cm]
- proj. chodnik z kostki brukowej betonowej gr.6 [cm]
- proj. wjazdy do posesji z kostki brukowej betonowej gr.8 [cm]
- proj. pasy postojowe z kostki brukowej betonowej gr.8[cm]
- proj. chodnik z kostki brukowej betonowej gr.6 [cm] w ramach remontu istniejących ciągów jezdni
- projektowane/istniejące studnie kanalizacji deszczowej
- proj. krawężnik betonowy 15x30x100[cm]
- istniejący krawężnik betonowy 15x30x100[cm]

NAZWA I ADRES INWESTORA		PROJEKT BUDOWLANY WYKONAWCY	
GMINA ROZDRAŻEW ul. Rynek 3 63-708 Rozdrażew		Przebudowa ulic Witoska, Parkowa, Mickiewicza i Sikorskiego w Rozdrażewie.	
		RYSUNEK NR 1	skala 1:500
PEŁNIONA FUNKCJA	IMIĘ I NAZWISKO	UPRAWNIENIA	PODPIS
PROJEKTANT	ANDRZEJ LEKI	upr. Nr UAN 7342-172/94	
OPRACOWAŁ	PIOTR SASIN	nr ewid.WKP/0239/OWOD/04	
BRANŻA DROGOWA		DATA: kwiecień 2012 r.	

WYKONAWCA  
USŁUGI  
GEODEZYJNO-KARTOGRAFICZNE  
mgr inż. Grzegorz Głupa  
ul. Nowa Kępa 9/1, tel. 736-47-68  
tel. kom. 0 603 568 916  
63-400 Ostrow Wielkopolski  
REGON 250949457

Klauzula PODRĘK  
STAROSTA KROTOSZYŃSKI  
POWATOWY OŚRODEK DOKUMENTACJI  
GEODEZYJNEJ I KARTOGRAFICZNEJ  
W obszarze opracowania nie  
opracowano i nie ma zastrzeżeń  
dotyczyliście z zakresu obowiązków  
zobowiązani do udzielenia  
zawodniczości pod  
NINIEJSZĄ MAPĄ MOŻE SŁUżyć  
DO CELÓW PROJEKTOWYCH  
Projektowane studnie, badania wymagają  
podważenia na podstawie podanych wyników  
i zaleceń powołanych przez podmioty  
opracowane do wykonania prac geodezyjnych  
Krotoszyń, dnia 30.04.2012.  
mgr inż. Grzegorz Głupa  
mgr inż. Edyta Lis  
KIEROWNICZKA PRACOWNI  
GEODEZYJNO-KARTOGRAFICZNEJ



**W 1**  
KĄT ZWROTU 13,9402° (stopnia)  
STYCZNA 6,11[m]  
STRZAŁKA 0,37[m]  
DŁUGOŚĆ ŁUKU L=12,20[m]  
PROMIEN R=50[m]

**W 2**  
KĄT ZWROTU 39,6899° (stopnia)  
STYCZNA 10,83[m]  
STRZAŁKA 1,89[m]  
DŁUGOŚĆ ŁUKU L=20,80[m]  
PROMIEN R=30[m]

**W 3**  
KĄT ZWROTU 41,4807° (stopnia)  
STYCZNA 6,63[m]  
STRZAŁKA 1,28[m]  
DŁUGOŚĆ ŁUKU L=12,70[m]  
PROMIEN R=17,50[m]

koniec trasy  
ul. W. Witoska  
km 0+124,20[m]

koniec trasy  
ul. Parkowa  
km 0+123,40[m]

początek trasy  
ul. A. Mickiewicza  
km 0+000[m]

początek trasy  
ul. W. Sikorskiego  
km 0+000[m]

początek trasy  
ul. W. Witoska  
km 0+000[m]

początek trasy  
ul. Parkowa  
km 0+000[m]

koniec trasy  
ul. A. Mickiewicza  
km 0+147,20[m]

koniec trasy  
ul. W. Sikorskiego  
km 0+096,50[m]

